



## Vigilancia de la cuenca hidrográfica

La Campaña de vigilancia de la cuenca hidrográfica es una iniciativa de educación pública del programa de prevención de contaminación de aguas pluviales urbanas del Valle de Santa Clara (SCVURPPP, por sus siglas en inglés), conformado por agencias gubernamentales locales. Entre los miembros se cuentan las ciudades de Campbell, Cupertino, Los Altos, Milpitas, Monte Sereno, Mountain View, Palo Alto, San Jose, Santa Clara, Saratoga, Sunnyvale, el condado de Santa Clara, Santa Clara Valley Water District y las poblaciones de Los Gatos y Los Altos Hills. Para informarse más sobre SCVURPPP, por favor visite [www.scvurppp.org](http://www.scvurppp.org)

El propósito de la campaña de vigilancia de la cuenca hidrográfica es despertar la conciencia sobre la contaminación del agua en nuestros arroyos y en la Bahía, impulsar medidas de prevención de la contaminación de aguas pluviales y proteger nuestra cuenca hidrográfica.

Visite el sitio Web de Watershed Watch en [www.myWatershedWatch.org](http://www.myWatershedWatch.org) o llame al 1(866) WATERSHED para informarse más sobre:

- 💧 **Sugerencias para prevenir la contaminación**
- 💧 **Cómo encontrar un Jardinero Verde**
- 💧 **Métodos de control de plagas menos tóxicos**
- 💧 **Oportunidades como voluntario**
- 💧 **Sugerencias para mantenimiento del carro**
- 💧 **Ofertas de descuentos de las tiendas locales**
- 💧 **Programas para educadores**
- 💧 **Entretenimiento para niños**



**Santa Clara Valley  
Urban Runoff  
Pollution Prevention Program**

## Llame para informar sobre:

### Descargas ilegales (en o cerca de desagües pluviales)

Campbell, Los Gatos, Monte Sereno, Saratoga  
 .....(408) 354-5385  
 Cupertino.....(408) 777-3354  
 Los Altos.....(650) 947-2770  
 Los Altos Hills .....(650) 941-7222  
 Milpitas ..... 911  
 Mountain View .....(650) 903-6378  
 Palo Alto (atención las 24 horas) .....(650) 329-2413  
 San José (atención las 24 horas) .....(408) 945-3000  
 Santa Clara (atención las 24 horas) .....(408) 615-5580  
 Sunnyvale.....(408) 730-7270  
 Unincorporated Santa Clara County .....(408) 918-3400  
 En caso de emergencias o después de horas de oficina,  
 favor de llamar al 911 para reportar el incidente.

### Descargas ilegales en los arroyos

Línea directa de Santa Clara Valley Water District Pollution  
 Prevention (disponible las 24 horas).....1 (888) 510-5151  
 ..... [www.valleywater.org](http://www.valleywater.org)

**Placas de los vehículos que contaminan.** 1 (800) EXHAUST  
 ..... [www.baaqmd.gov/exhaust/exhaust.htm](http://www.baaqmd.gov/exhaust/exhaust.htm)

## Para más información:

### Entrega de desechos domésticos peligrosos de casa

Programa de Desechos Domésticos Peligrosos del condado  
 de Santa Clara ..... (408) 299-7300 [www.HHW.org](http://www.HHW.org)  
 Programa de Desechos Domésticos Peligrosos de la ciudad  
 de Palo Alto.....(650) 496-6980  
 ..... [www.cleanbay.org](http://www.cleanbay.org)  
 Programa de Desechos Domésticos Peligrosos de la ciudad  
 de Cupertino ..... 1 (800) 449-7587  
 ..... [www.wmatyourdoor.com](http://www.wmatyourdoor.com)

### Reciclaje

Condado de Santa Clara Línea directa de reciclaje  
 ..... 1 (800) 533-8414  
 ..... [www.recyclestuff.org](http://www.recyclestuff.org)

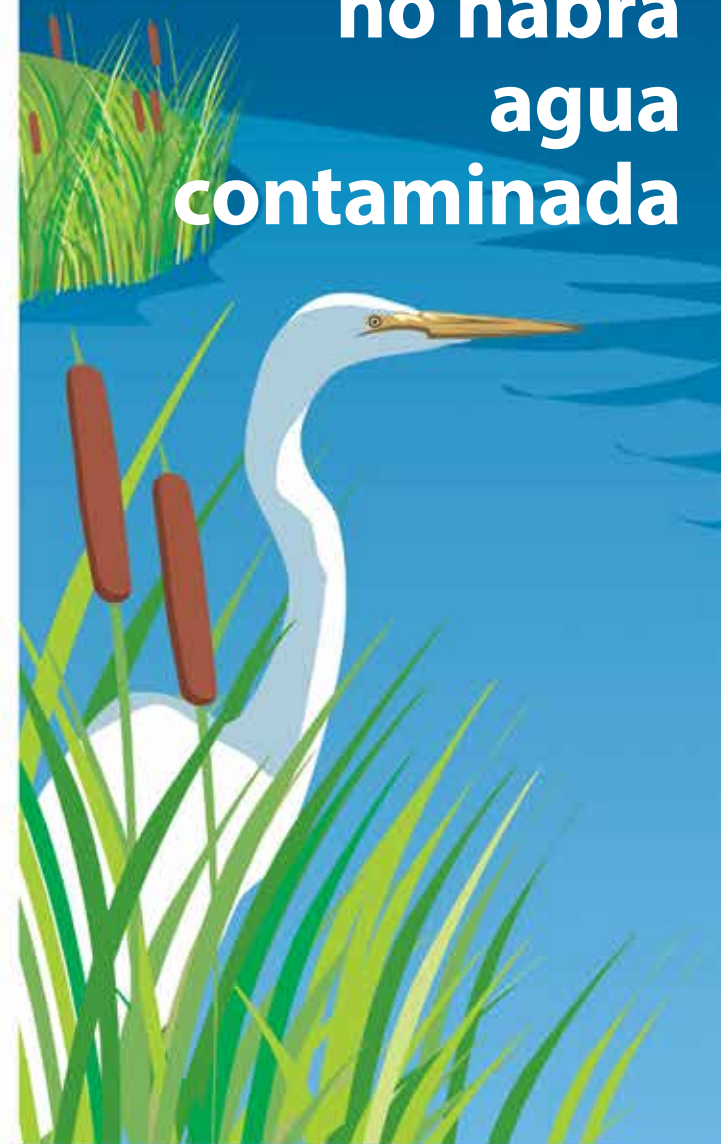
### Viajes compartidos

Para viajeros diarios en el área de la Bahía..... 511  
 .....www.511.org

### Prevención de contaminación de las aguas pluviales

Línea directa de Watershed Watch:  
 .....1 (866) WATERSHED (928-3774)  
 .....[www.myWatershedWatch.org](http://www.myWatershedWatch.org)

# Con su ayuda no habrá agua contaminada



## Usted vive en una cuenca hidrográfica

Una cuenca hidrográfica es el territorio que drena la lluvia y otras aguas a un arroyo, río, lago, pantano, bahía o a un aljibe subterráneo. La lluvia y el riego de los céspedes y jardines arrastran los contaminantes de superficies tales como calles, banquetas, techos, entradas de auto y estacionamientos y los vierten a los desagües pluviales, ríos y finalmente a la Bahía.

## Usted puede vivir millas en distancia de la Bahía y todavía podría estar contaminando el agua.

El agua de su vecindario entra al sistema de desagües pluviales y se vierte directamente a los arroyos locales y a la Bahía sin ningún tratamiento. Con frecuencia está contaminada con sustancias que pueden ser tóxicas para los peces, la vida silvestre y la gente.

Los residentes y los comercios pequeños son los principales causantes de la contaminación de aguas pluviales locales y se han convertido en la amenaza directa contra la Bahía. Los contaminantes que se vierten a las aguas pluviales producidos por nuestras acciones y actividades diarias pueden terminar en nuestros arroyos y en la Bahía. Usted pudiera estar contaminando la Bahía sin darse cuenta.

## Los desagües pluviales descargan agua y contaminantes directamente a nuestros arroyos locales y la Bahía.

Nunca ponga nada en el canal, la calle o en los desagües pluviales. Ayude a prevenir la descarga de contaminantes a los desagües pluviales locales.

### De nuestras actividades diarias resultan contaminantes como estos en los desagües pluviales:

- Aceite de motor y líquidos automotrices por escapes de nuestros vehículos
- Líquido anticongelante, aceite, pintura o limpiadores domésticos vertidos o enjuagados en el canal
- Jabón y tierra de carros lavados en la entrada del auto o la calle
- Basura y la mugre acumulada en los estacionamientos y banquetas
- Herbicidas, fertilizantes y pesticidas que escurren del césped
- Excremento de mascotas en el pasto, las calles, en el canal o en las banquetas
- Tierra, hojas y recortes de jardín que taponan los desagües pluviales y sobrecargan los arroyos con demasiada materia orgánica, quitándoles el oxígeno tan vital.
- Tierra de construcciones o jardines que erosiona o sopla sobre la calle, a menudo contaminada con pesticidas u otras sustancias
- Contaminantes en el aire descargados por la lluvia a través de los desagües pluviales directamente a nuestros arroyos



# Prevenir contaminación es una actividad diaria



Marque las acciones que prevengan la contaminación en la cuenca. ¿Puedes encontrar 10 o más?

Para obtener las respuestas, visite [www.myWatershedWatch.org/solutions.html](http://www.myWatershedWatch.org/solutions.html)

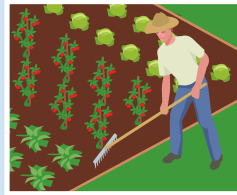
# Prevenga contaminación de las aguas pluviales en el Valle de Santa Clara haciendo pequeños cambios a sus rutinas diarias.

## Tareas domésticas



- Mantenga basura y el reciclaje tapados apretadamente para evitar que la basura se vuele o la desparramen los animales en busca de comida.
- Limpie hojas y basura de sus canales de lluvia y calle.
- Si utiliza una compañía de limpieza (ejemplo, limpieza de tapetes, lavado de ventanas, lavado a presión) asegúrese de que desechen el agua sucia en un fregadero de servicio, sanitario, alcantarillado sanitario o en una zona boscosa.
- Deseche en la basura los excrementos de mascotas.

## Césped y jardín



- Use métodos de "jardinería verde" tales como conservar el agua, sembrar plantas nativas, proteger el suelo y reducir el uso de pesticidas tóxicos.
- Ajuste sus sistemas de regaderas o irrigación para no desperdiciar el agua y evitar que drene sobre el pavimento de zonas como las entradas de auto y las banquetas.
- Para limpiar afuera, utilice una escoba y no la manguera.
- Haga abono con las hojas y recortes del jardín, o recíclelos mediante el programa de reciclaje de desechos de jardín.
- Barra la tierra hacia el jardín para evitar que entre a los desagües pluviales.
- Cuando contrate una compañía de jardinería, asegúrese de que ellos siguen todas las instrucciones anteriores.

## Proyectos de renovación de la casa



- Enjuague las herramientas de pintura de látex en un fregadero, no afuera.
- Drene su alberca o spa en un alcantarillado sanitario industrial o sobre una zona boscosa, no en la calle ni en el drenaje pluvial.
- Evite que el concreto, cemento, tierra o argamasa vuelen o se viertan a la calle o drenaje pluvial. No lave las herramientas o deshecho los materiales sobrantes en el canal o drenaje pluvial.
- Construya una zona de jardín cerca de las banquetas y entradas de auto para recoger el agua que escurre del pavimento.
- Use materiales y métodos de construcción ecológica tales como pavimento permeable, para su proyecto futuro.

## Entrega de desechos domésticos peligrosos



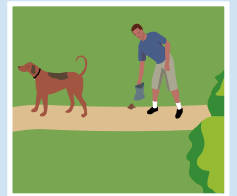
- Para limpiar derrames tóxicos como aceite de motor, pintura o líquido anticongelante, utilice un material absorbente. Limpie los derrames y desheche sin demora los absorbentes gastados.
- Comuníquese con su compañía recolectora o vaya a [www.hhw.org](http://www.hhw.org) para informarse sobre el desecho apropiado de estos y otros productos domésticos comunes que requieren un manejo especial:
  - Focos y tubos fluorescentes
  - Medicamentos
  - Pesticidas
  - Aceite y filtros de motor
  - Limpiar sustancias químicas y solventes
  - Derrames tóxicos y limpiezas que pasen más de un galón
  - Baterías
  - Electrónicos
  - Pinturas y disolventes de pinturas

## Autos



- Mantenga regularmente su vehículo para prevenir escape de contaminar el aire y filtraciones de líquidos del auto. Arregle los escapes del auto inmediatamente.
- Si usted cambia su propio aceite, recíclalo junto con el filtro en el reciclaje regular sobre la banqueta, o por el programa de recolección de desechos domésticos peligrosos.
- Utilice un lavadero de autos comercial, o lave los carros sobre una zona de césped o tierra. Vacíe el balde de agua jabonosa en el fregadero o en el baño.
- Mantenga en el carro una bolsa de basura. Recoja toda la basura y deséchela adecuadamente.
- Cuando lleve carga en la camioneta, llévela en compartimiento cerrado o cubierta con una lona.

## Proteja y disfrute su cuenca hidrográfica



- Si usted ve basura, recójala y dépositela en un recipiente de basura.
- Compre menos limpiadores químicos fuertes o tóxicos. Reserva y disponga de ellos apropiadamente.
- Los autos contaminan el aire y el agua, así que maneje menos.
- Vaya en bicicleta o camine al lado de un arroyo. Para información sobre senderos, visite [www.parkhere.org](http://www.parkhere.org)
- Tome una caminata por los pantanos en compañía de un naturalista. Llame al Don Edwards San Francisco Bay National Wildlife Refuge en Alviso al (408) 262-5513 para más detalles.
- Adopte su arroyo o parque local. Para estas y otras oportunidades de voluntarios visite [www.myWatershedWatch.org](http://www.myWatershedWatch.org)
- Inicie una tradición de prevención de la contaminación. Enséñele a sus niños sobre la importancia de proteger la cuenca hidrográfica para la salud y supervivencia de todas las especies vivientes. Muéstrelas cómo se previene la contaminación de los desagües pluviales.

