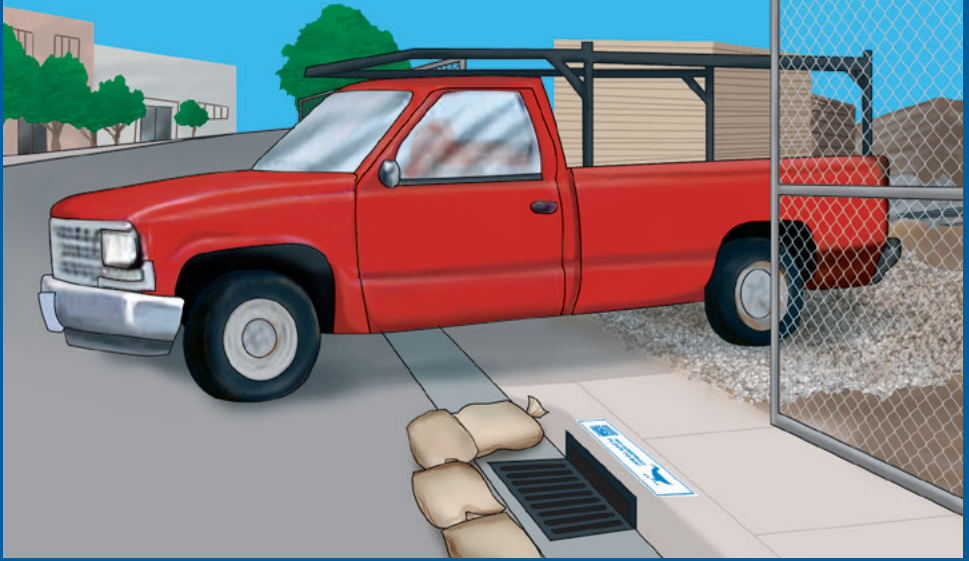
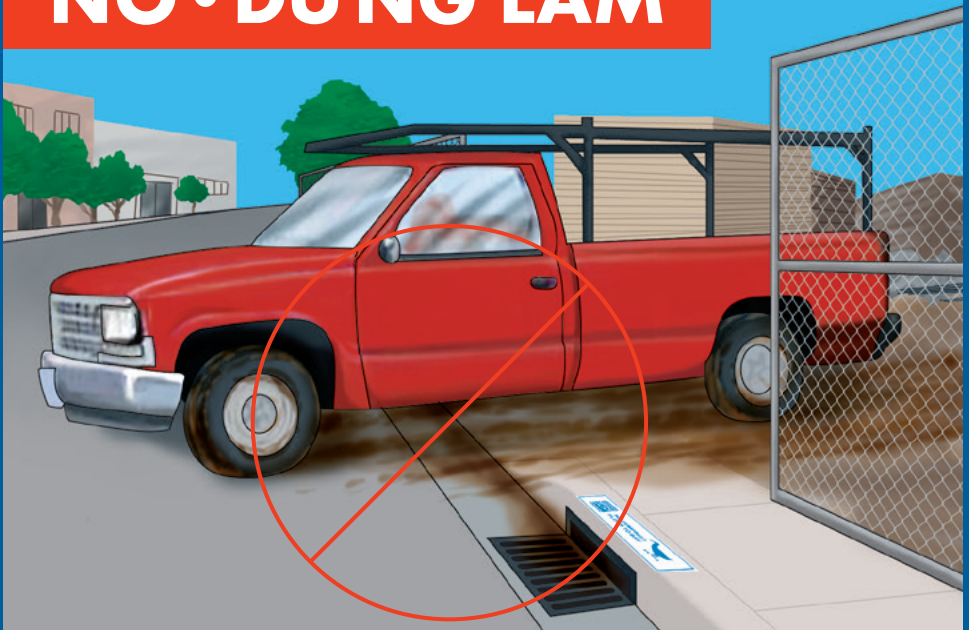


SI • NÊN LÀM • YES



NO • ĐỪNG LÀM



Sedimentos

- Evite que los vehículos arrastren el lodo hacia las calles pavimentadas.
- Barra las aceras y las cunetas con regularidad.
- Revise las llantas antes de salir del área de construcción y de entrar a la calle.
- Utilice piedras de drenaje de 2", colóquelas a una profundidad de 8", ancho de 10' y largo de 20'.
- Siempre proteja los drenajes pluviales con sacos de arena u otros dispositivos de protección.
- Se pueden necesitar máquinas barredoras de calles para limpiar las calles.
- Los contratistas deben cumplir con los reglamentos. Los negocios son responsables de su cumplimiento.

Chất Cặn

- Đứng để xe đem bùn lên đường nhựa.
- Quét lề đường và rãnh nước mưa thường xuyên.
- Coi lại bánh xe trước khi rời khu xây cất và lái vào đường lộ.
- Để gạn nước, dùng đá lớn khoảng 2 inches, chiều sâu 8 inches, chiều rộng 10 feet và chiều dài 20 feet.
- Luôn luôn bảo vệ cống nước mưa bằng bao cát hay những dụng cụ bảo vệ khác.
- Có thể cần người quét đường để dọn dẹp đường xá.
- Nhà thầu phải theo luật/cơ sở buôn bán sẽ chịu trách nhiệm.

Sediments

- Prevent vehicles from tracking mud onto paved streets.
- Sweep the sidewalk and gutter regularly.
- Check tires prior to leaving a construction site and entering street.
- Use 2" "drain rock," laid 8" deep, 10' wide and 20' long.
- Always protect the storm drain with sandbags or other protective devices.
- Street sweepers may be needed to clean the streets.
- Contractors must comply/businesses are liable.



Santa Clara Valley
Urban Runoff
Pollution Prevention Program

For more information,
call 408-945-3000